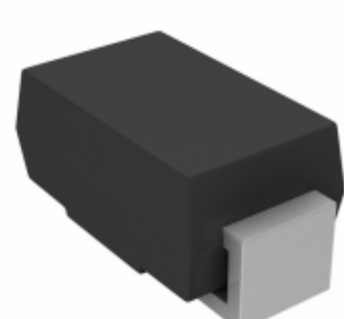


SMA5J11A-E3/61



Part Number: [SMA5J11A-E3/61](#)

Výrobce: [Electro-Films \(EFI\) / Vishay](#)

Popis: TVS DIODE 11V 18.2V DO214AC

Datový list: [SMA5J5.0-40\(C\)A](#)

RoHS Status: Bez olova / V souladu RoHS

Ship From: Hong Kong

Shipment Way: DHL/Fedex/TNT/UPS/EMS

Obrázky jsou pouze orientační.
Podrobné informace o produktu naleznete v části Technické údaje produktu.

Koupit SMA5J11A-E3/61 s důvěrou od Component-World.HK, 1 rok záruka

[Request For Quotation](#)

PARAMETR PRODUKTU

Part Number	SMA5J11A-E3/61	Výrobce	Electro-Films (EFI) / Vishay
Popis	TVS DIODE 11V 18.2V DO214AC	Stav volného vedení / RoHS	Bez olova / V souladu RoHS
Dostupné množství	467704 pcs	Datový list	SMA5J5.0-40(C)A
Kategorie	Ochrana obvodu	Napětí - Reverse Standoff (typ)	11V
Napětí - upnutí (max.) @ Ipp	18.2V	Napětí - porucha (Min)	12.2V
Jednosměrné kanály	1	Typ	Zener
Dodavatel zařízení Package	DO-214AC (SMA)	Série	TransZorb®
Ochrana napájecího vedení	No	Napájení - špičkový impuls	500W
Obal	Tape & Reel (TR)	Paket / krabice	DO-214AC, SMA
Provozní teplota	-55°C ~ 150°C (TJ)	Typ montáže	Surface Mount
Úroveň citlivosti na vlhkost (MSL)	1 (Unlimited)	Výrobní standardní doba výroby	46 Weeks
Stav volného vedení / RoHS	Lead free / RoHS Compliant	Proud - špičkový impuls (10 / 1000µs)	27.5A
Kapacitní @ Frekvence	-	Číslo základní části	SMA5J
Aplikace	General Purpose		

Component-World.com je spolehlivý distributor elektronických součástek. Specializujeme se na všechny elektronické komponenty řady Electro-Films (EFI) / Vishay. Máme 467704 kusy Electro-Films (EFI) / Vishay SMA5J11A-E3/61 na skladě dostupných. Vyžádejte si citát z distributora součástí elektroniky na Component-World.com, náš prodejní tým vás bude kontaktovat do 24 hodin.

RFQ Email: info@Components-World.com

SOUVISEJÍCÍ PRODUKTY

	Část#: SMA5J10CAHE3/61 Popis: TVS DIODE 10V 17V DO214AC	Výrobci: Electro-Films (EFI) / Vishay	Dotaz
	Část#: SMA5J10CAHE3/5A Popis: TVS DIODE 10V 17V DO214AC	Výrobci: Electro-Films (EFI) / Vishay	Dotaz
	Část#: SMA5J10HE3/5A Popis: TVS DIODE 10V 18.8V DO214AC	Výrobci: Electro-Films (EFI) / Vishay	Dotaz
	Část#: SMA5J11C-E3/61 Popis: TVS DIODE 11V 20.1V DO214AC	Výrobci: Electro-Films (EFI) / Vishay	Dotaz
	Část#: SMA5J11-E3/5A Popis: TVS DIODE 11V 20.1V DO214AC	Výrobci: Electro-Films (EFI) / Vishay	Dotaz
	Část#: SMA5J11AHE3/61 Popis: TVS DIODE 11V 18.2V DO214AC	Výrobci: Electro-Films (EFI) / Vishay	Dotaz
	Část#: SMA5J11CA-E3/5A Popis: TVS DIODE 11V 18.2V DO214AC	Výrobci: Electro-Films (EFI) / Vishay	Dotaz
	Část#: SMA5J11AHE3/5A Popis: TVS DIODE 11V 18.2V DO214AC	Výrobci: Electro-Films (EFI) / Vishay	Dotaz
	Část#: SMA5J10CHE3/5A Popis: TVS DIODE 10V 18.8V DO214AC	Výrobci: Electro-Films (EFI) / Vishay	Dotaz
	Část#: SMA5J11CHE3/5A Popis: TVS DIODE 11V 20.1V DO214AC	Výrobci: Electro-Films (EFI) / Vishay	Dotaz
	Část#: SMA5J11CHE3/61 Popis: TVS DIODE 11V 20.1V DO214AC	Výrobci: Electro-Films (EFI) / Vishay	Dotaz
	Část#: SMA5J11CA-E3/61 Popis: TVS DIODE 11V 18.2V DO214AC	Výrobci: Electro-Films (EFI) / Vishay	Dotaz
	Část#: SMA5J11A-E3/5A Popis: TVS DIODE 11V 18.2V DO214AC	Výrobci: Electro-Films (EFI) / Vishay	Dotaz
	Část#: SMA5J11-E3/61 Popis: TVS DIODE 11V 20.1V DO214AC	Výrobci: Electro-Films (EFI) / Vishay	Dotaz
	Část#: SMA5J10CHE3/61 Popis: TVS DIODE 10V 18.8V DO214AC	Výrobci: Electro-Films (EFI) / Vishay	Dotaz
	Část#: SMA5J11CAHE3/5A Popis: TVS DIODE 11V 18.2V DO214AC	Výrobci: Electro-Films (EFI) / Vishay	Dotaz
	Část#: SMA5J11CAHE3/61 Popis: TVS DIODE 11V 18.2V DO214AC	Výrobci: Electro-Films (EFI) / Vishay	Dotaz
	Část#: SMA5J11C-E3/5A Popis: TVS DIODE 11V 20.1V DO214AC	Výrobci: Electro-Films (EFI) / Vishay	Dotaz
	Část#: SMA5J10CA-M3/61 Popis: TVS DIODE 10V 17V DO214AC	Výrobci: Electro-Films (EFI) / Vishay	Dotaz
	Část#: SMA5J10HE3/61 Popis: TVS DIODE 10V 18.8V DO214AC	Výrobci: Electro-Films (EFI) / Vishay	Dotaz

Související klíčová slova pro SMA5J11A-E3/61

Electro-Films (EFI) / Vishay SMA5J11A-E3/61.	SMA5J11A-E3/61 distributor	SMA5J11A-E3/61 dodavatel	SMA5J11A-E3/61 Cena
SMA5J11A-E3/61 Stáhnout datasheet.	SMA5J11A-E3/61 Datasheet.	SMA5J11A-E3/61 Stock.	koupit SMA5J11A-E3/61.
Electro-Films (EFI) / Vishay SMA5J11A-E3/61.	Electro-Films (EFI) / Vishay SMA5J11A-E3/61.	Vishay Electro-Films SMA5J11A-E3/61.	Phoenix Passive Components / Vishay SMA5J11A-E3/61.